

JACTIM事務局までの経路案内 / Directions to the new JACTIM office

住所 / Address

The Japanese Chamber of Trade & Industry, Malaysia
21-03, Menara EcoWorld, Bukit Bintang City Centre,
No. 2 Jalan Hang Tuah,
55100 Kuala Lumpur

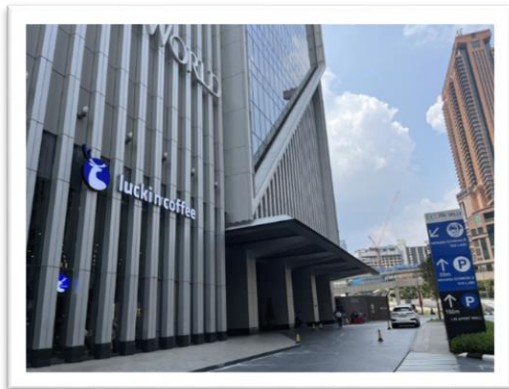
ご連絡先 / Contact

TEL: (03) 2142-7106 / FAX: (03) 2142-0483

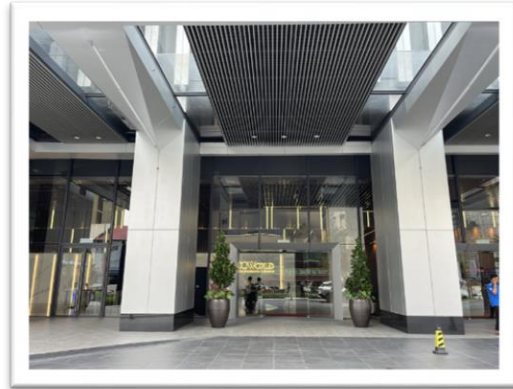
✉ E-mail: jactim@jcci.com.my

 地図 / Maps: <https://maps.app.goo.gl/4vs5j9j1Eo6fVQyR9>

【ビル外観/ building exterior】



【ビル正面玄関/ Building Main entrance】



上階までの行き方/How to Directions to the upper floor

1 受付でチェックイン/ Check in counter

👉 エントランス内受付カウンターで受付を済ませ、カードキーを受け取る。

Check in at the reception counter and receive a card key.

【写真：メインエントランス/Main entrance】



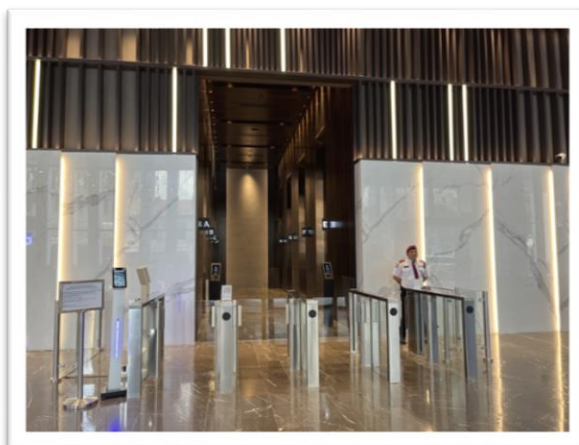
【写真：受付/Reception counter】



2 セキュリティゲートを通過 /Pass through the security gate.

👉 カードキーをかざし、受付カウンター左手のセキュリティゲートを通過する。

👉 Scan your card and pass through the security gate.



【写真：セキュリティーゲート/security gate】

3 エレベーターの利用について/Elevator Usage

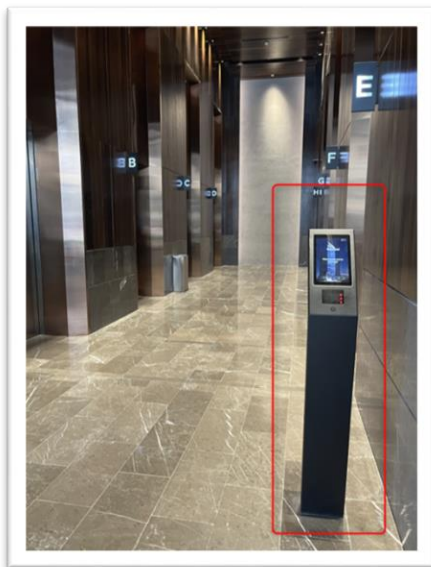
🔑 ゲート通過後、エレベーターホール手前の端末にカードキーをかざす

◆ 端末の画面で割り当てられたエレベーターを確認。指定されたエレベーターに乗り、21 階の JACTIM オフィスまでお越しください。

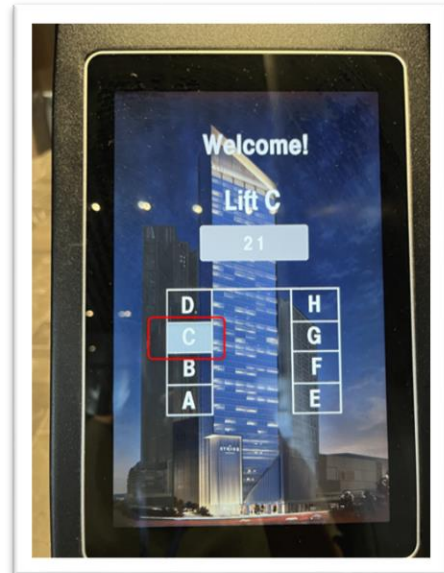
⚠️ 指定されたエレベーター以外には乗ることが出来ませんためご注意ください。

👉 Hold your access card over the device, check the screen for your designated lift, and take the specified lift. Please note that you cannot take any lift other than the one assigned to you.

【機器/device】



【画面拡大写真/Enlarged to display】



【How to Use the Elevator】

1. **Pass through the security gate** using your access card.
2. **Hold your card key over the device** located before the elevator hall.
3. **Check the screen** for your designated lift.
4. **Take the assigned elevator** to your destination floor. (You cannot use any other elevator.)
5. **Exit the elevator** and follow the directions to your destination.

⚠️ **必ず端末の画面を確認し、指定のエレベーターにお乗りください。画像の場合は、『C』のエレベーターが指定されている状態です。お乗りいただくエレベーターの割り当ては毎回変わるため、乗る前に必ずご確認ください。**

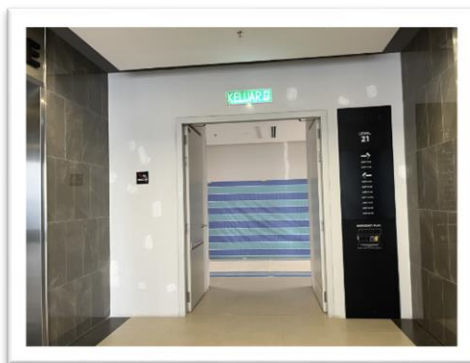
⚠️ **You need to check which lift is assigned to you on the display. According to the above image example, you can take lift C only.**

4 事務局の入口/ The entrance to the JACTIM

📖 エレベーターを降りたら防火扉があり、扉を抜けると左手に事務局の入口がございます。

👉 Exit the lift, go through the fire door, and turn left to find the JACTIM office.

【防火扉/ fire door】



【事務局入り口/ JACTIM Entrance】



お帰りになられる際の注意点/Notes on your return.

👤 通常のエレベーター利用の際と同じく、空いているエレベーターにお乗りください。

🔑 セキュリティーゲートのカード返却口にカードを差し込むとゲートが開きます。

As with regular elevator use, please take any available elevator.
Inserting the card into the return slot of the security gate will open the gate.